

AFECCION		
Superficies afectadas		
Lden	Superficie (km2)	
>55 dB(A)	2,47	
>65 dB(A)	0,63	
>75 dB(A)	0,22	
Población expuesta		
Lden	Viviendas (centenas)	Población (centenas)
>55 dB(A)	0,9	1,4
>65 dB(A)	0,0	0,0
>75 dB(A)	0,0	0,0
Hospitales y colegios expuestos		
Lden	Nº hospitales	Nº colegios
>55 dB(A)	0	1
>65 dB(A)	0	0
>75 dB(A)	0	0

Lenda cartografía

- UME AG-53
- Punto kilométrico
- Estradas
- Ferrocarril
- Hidrografía
- Bordes
- Curvas de Nivel
- Límite administrativo
- Pantalla Acústica

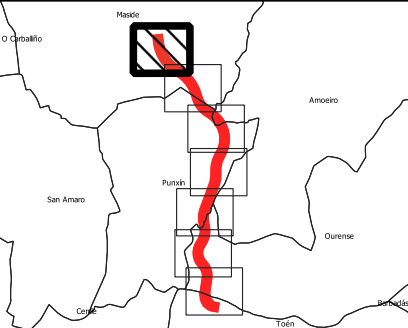
Lenda edificacións

- Edificio Residencial
- Edificio Sanitario-Docente-Cultural
- Edificio Industrial ou Terciario
- Outro edificio

Niveis sonoros dB(A)

- Zona de afección
- Isófona de 55, 65 e 75 dB(A)

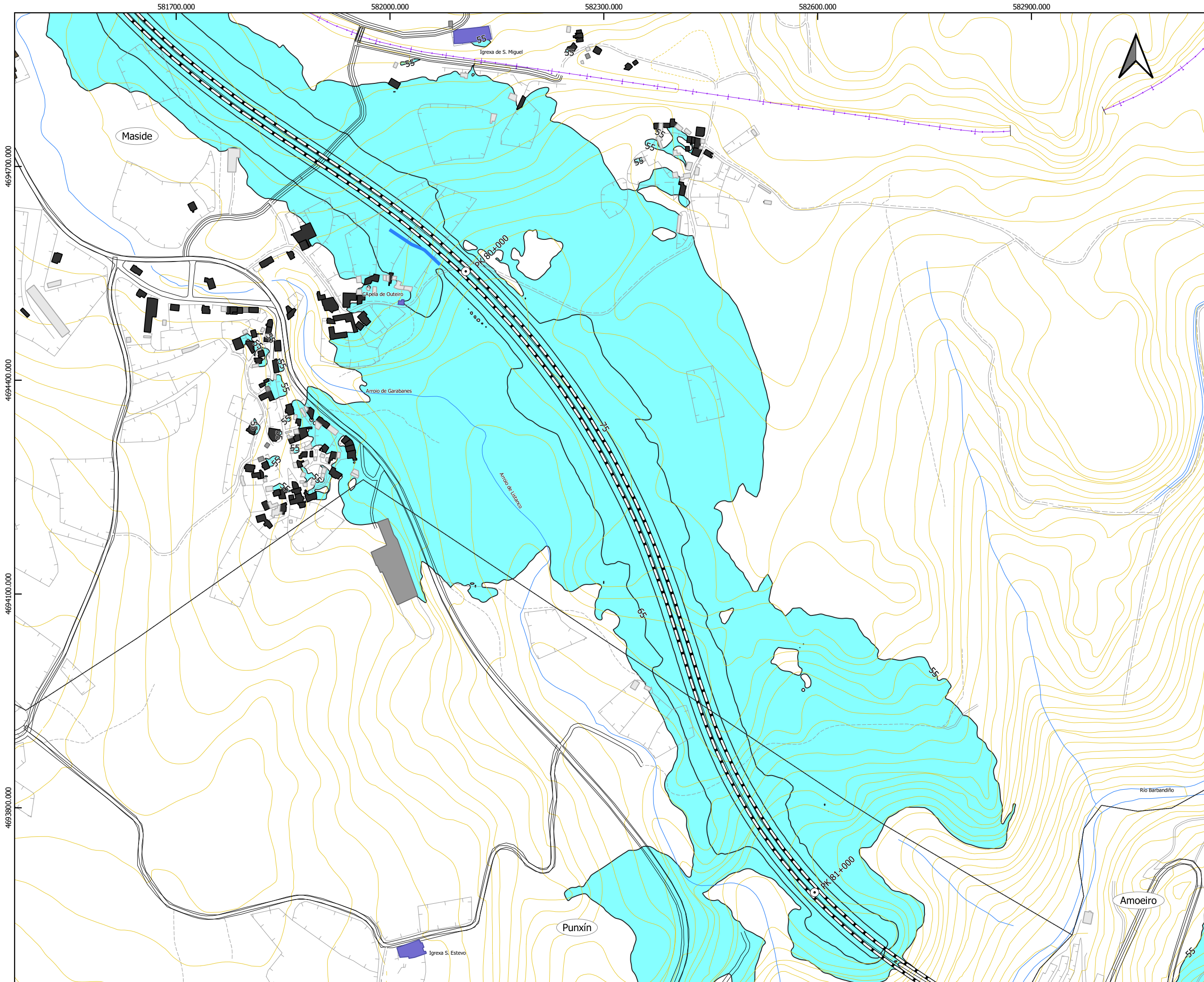
Plano guía



Plano de situación







AFECCIÓN		
Superficies afectadas		
Lden	Superficie (km2)	
>55 dB(A)	2,47	
>65 dB(A)	0,63	
>75 dB(A)	0,22	
Población expuesta		
Lden	Viviendas (centenas)	Población (centenas)
>55 dB(A)	0,9	1,4
>65 dB(A)	0,0	0,0
>75 dB(A)	0,0	0,0
Hospitales y colegios expuestos		
Lden	Nº hospitales	Nº colegios
>55 dB(A)	0	1
>65 dB(A)	0	0
>75 dB(A)	0	0

Lenda cartografía

- UME AG-53
- Punto kilométrico
- Estradas
- Ferrocarril
- Hidrografía
- Bordes
- Curvas de Nivel
- Límite administrativo
- Pantalla Acústica

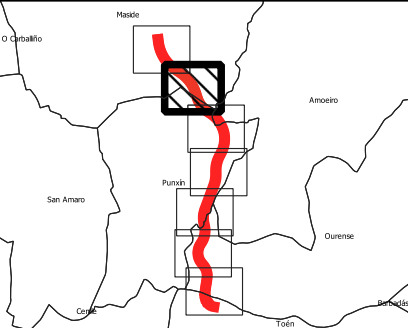
Lenda edificacións

- Edificio Residencial
- Edificio Sanitario-Docente-Cultural
- Edificio Industrial ou Terciario
- Outro edificio

Niveis sonoros dB(A)

- Zona de afección
- Isófona de 55, 65 e 75 dB(A)

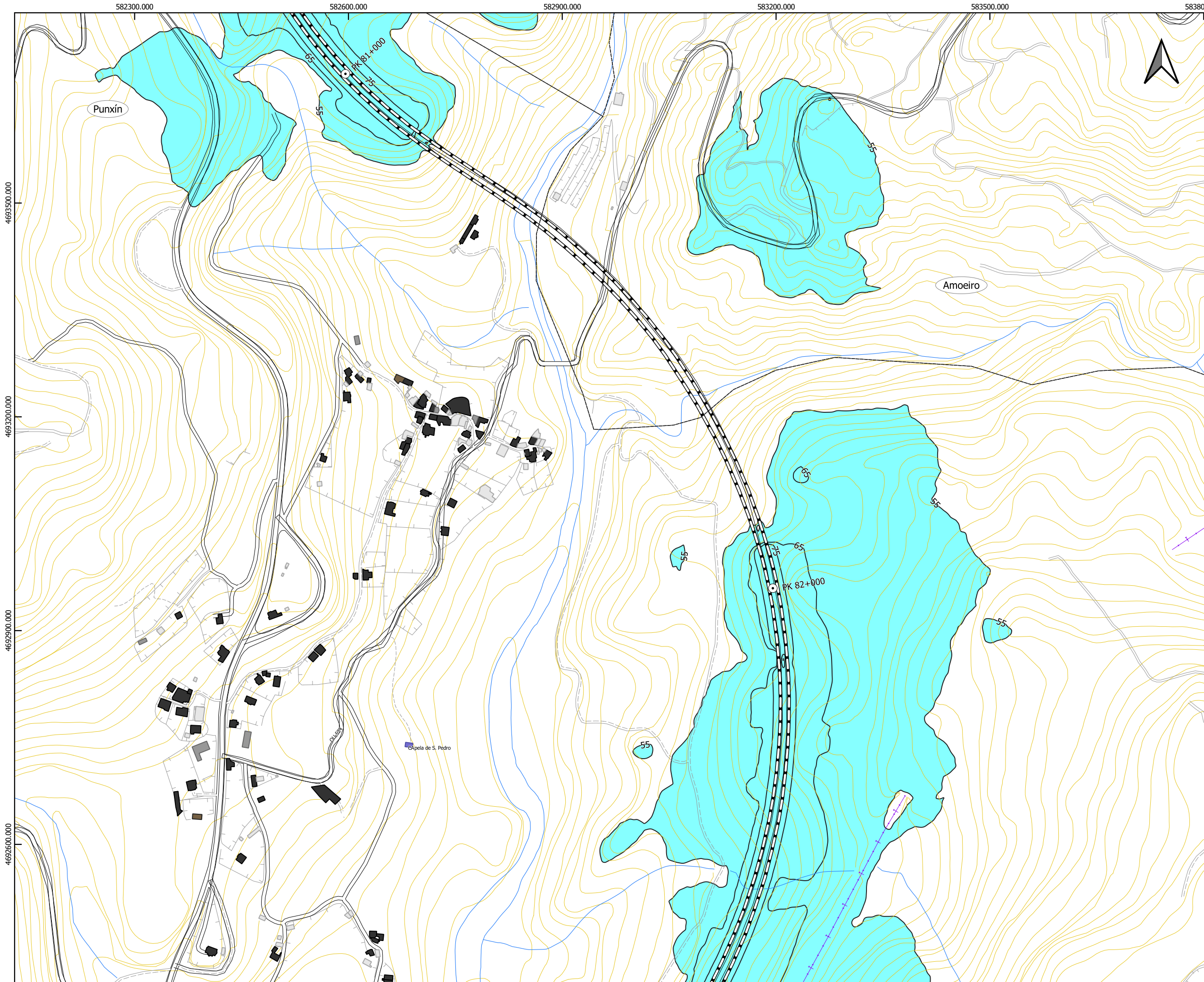
Plano guía



Plano de situación







AFECCION		
Superficies afectadas		
Lden	Superficie (km2)	
>55 dB(A)	2,47	
>65 dB(A)	0,63	
>75 dB(A)	0,22	
Población expuesta		
Lden	Viviendas (centenas)	Población (centenas)
>55 dB(A)	0,9	1,4
>65 dB(A)	0,0	0,0
>75 dB(A)	0,0	0,0
Hospitales y colegios expuestos		
Lden	Nº hospitales	Nº colegios
>55 dB(A)	0	1
>65 dB(A)	0	0
>75 dB(A)	0	0

Lenda cartografía

- UME AG-53
- Punto kilométrico
- Estradas
- Ferrocarril
- Hidrografía
- Bordes
- Curvas de Nivel
- Límite administrativo
- Pantalla Acústica

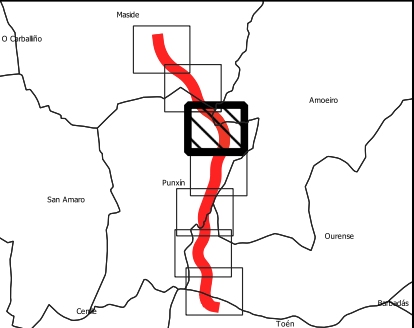
Lenda edificacións

- Edificio Residencial
- Edificio Sanitario-Docente-Cultural
- Edificio Industrial ou Terciario
- Outro edificio

Niveis sonoros dB(A)

- Zona de afección
- Isófona de 55, 65 e 75 dB(A)

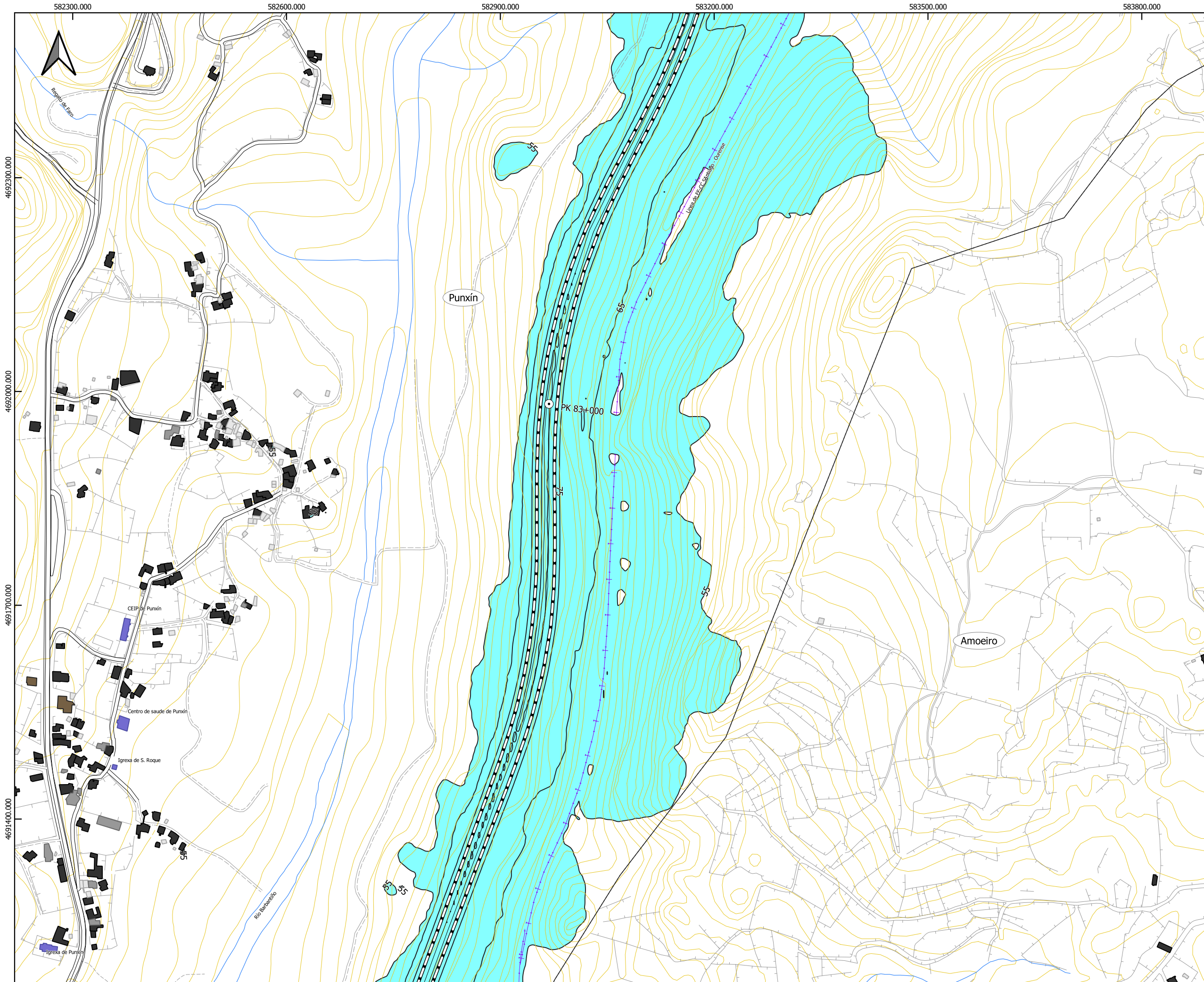
Plano guía



Plano de situación







AFECCION		
Superficies afectadas		
Lden	Superficie (km2)	
>55 dB(A)	2,47	
>65 dB(A)	0,63	
>75 dB(A)	0,22	
Población expuesta		
Lden	Viviendas (centenas)	Población (centenas)
>55 dB(A)	0,9	1,4
>65 dB(A)	0,0	0,0
>75 dB(A)	0,0	0,0
Hospitales y colegios expuestos		
Lden	Nº hospitales	Nº colegios
>55 dB(A)	0	1
>65 dB(A)	0	0
>75 dB(A)	0	0

Lenda cartografía

- UME AG-53
- Punto kilométrico
- Estradas
- Ferrocarril
- Hidrografía
- Bordes
- Curvas de Nivel
- Límite administrativo
- Pantalla Acústica

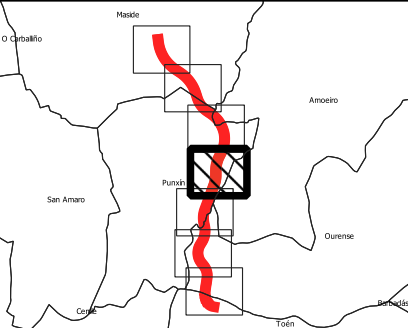
Lenda edificacións

- Edificio Residencial
- Edificio Sanitario-Docente-Cultural
- Edificio Industrial ou Terciario
- Outro edificio

Niveis sonoros dB(A)

- Zona de afección
- Isófona de 55, 65 e 75 dB(A)

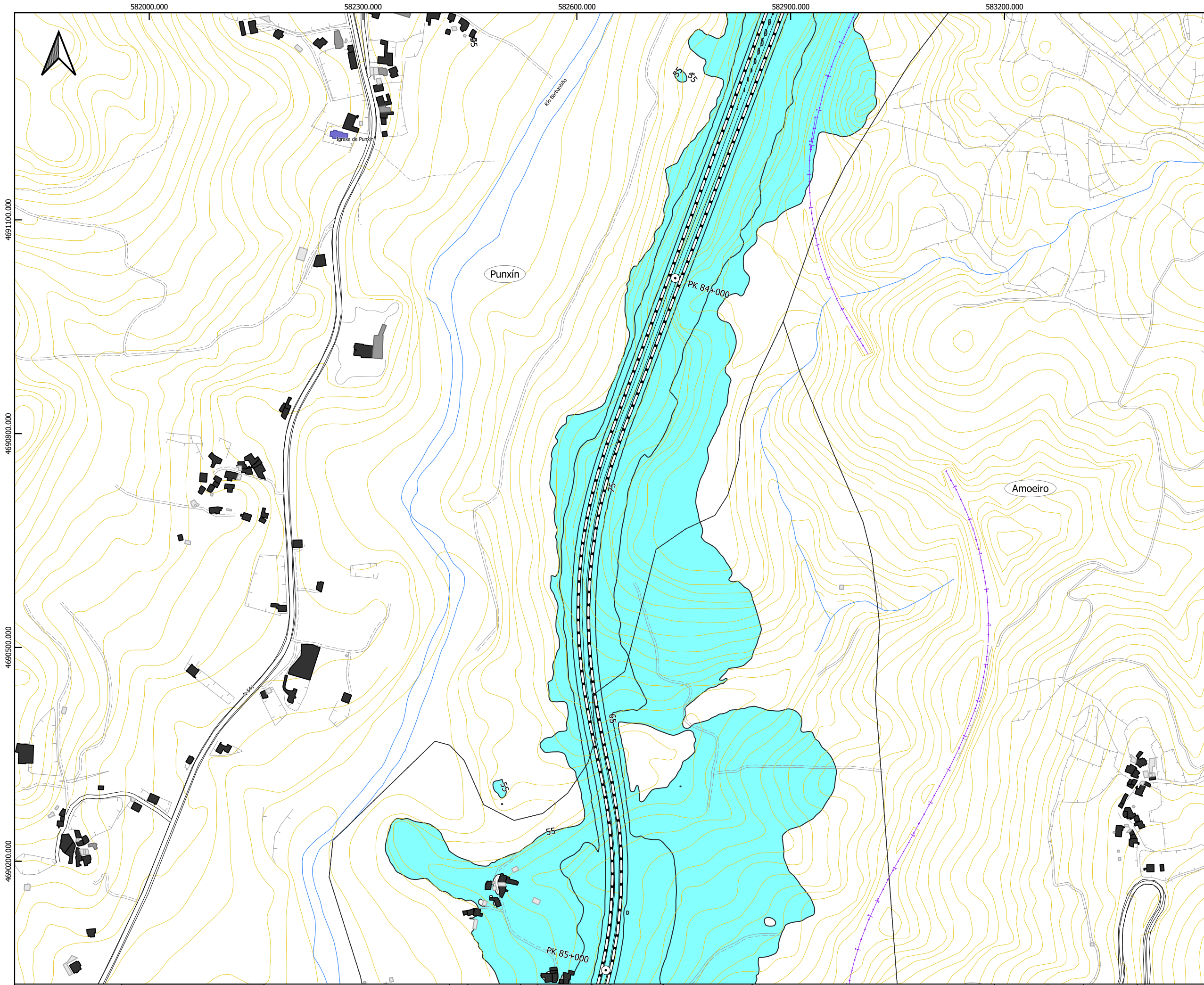
Plano guía



Plano de situación







AFECCION		
Superficies afectadas		
Lden	Superficie (km2)	
>55 dB(A)	2,47	
>65 dB(A)	0,63	
>75 dB(A)	0,22	
Población expuesta		
Lden	Viviendas (centenas)	Población (centenas)
>55 dB(A)	0,9	1,4
>65 dB(A)	0,0	0,0
>75 dB(A)	0,0	0,0
Hospitales y colegios expuestos		
Lden	Nº hospitales	Nº colegios
>55 dB(A)	0	1
>65 dB(A)	0	0
>75 dB(A)	0	0

Lenda cartografía

- UME AG-53
- Punto kilométrico
- Estradas
- Ferrocarril
- Hidrografía
- Bordes
- Curvas de Nivel
- Límite administrativo
- Pantalla Acústica

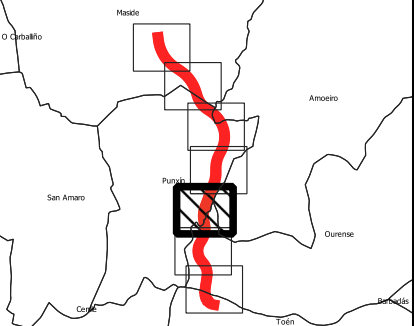
Lenda edificacións

- Edificio Residencial
- Edificio Sanitario-Docente-Cultural
- Edificio Industrial ou Terciario
- Outro edificio

Niveis sonoros dB(A)

- Zona de afección
- Isófona de 55, 65 e 75 dB(A)

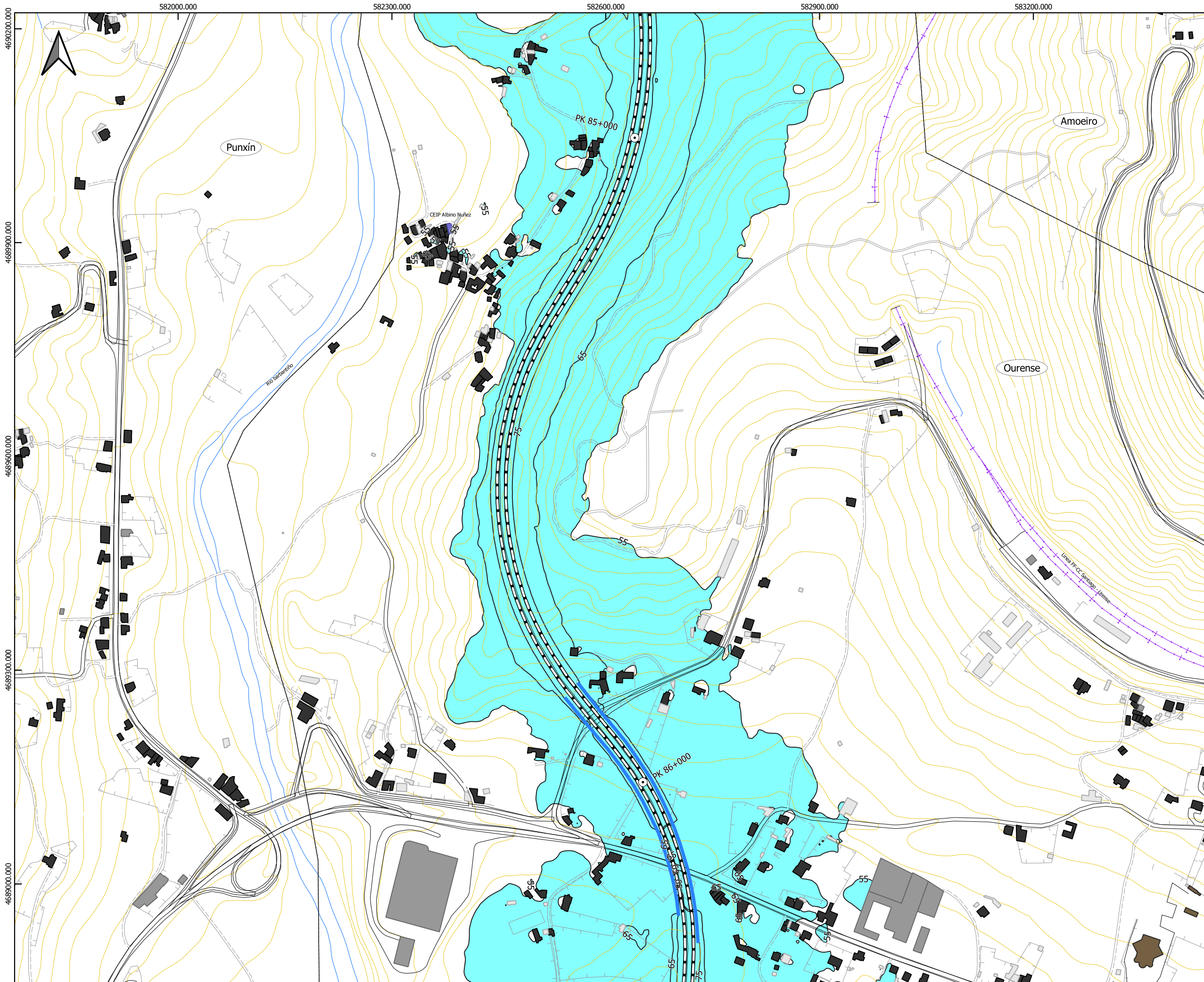
Plano guía



Plano de situación







AFECCION		
Superficies afectadas		
Lden	Superficie (km2)	
>55 dB(A)	2,47	
>65 dB(A)	0,63	
>75 dB(A)	0,22	
Población expuesta		
Lden	Viviendas (centenas)	Población (centenas)
>55 dB(A)	0,9	1,4
>65 dB(A)	0,0	0,0
>75 dB(A)	0,0	0,0
Hospitales y colegios expuestos		
Lden	Nº hospitales	Nº colegios
>55 dB(A)	0	1
>65 dB(A)	0	0
>75 dB(A)	0	0

Lenda cartografía

- UME AG-53
- Punto kilométrico
- Estradas
- Ferrocarril
- Hidrografía
- Bordes
- Curvas de Nivel
- Límite administrativo
- Pantalla Acústica

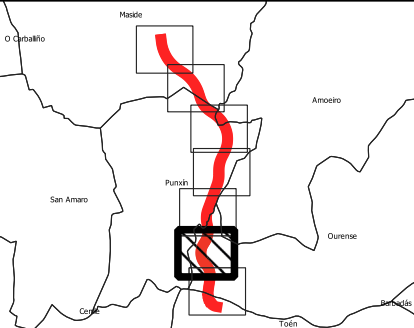
Lenda edificacións

- Edificio Residencial
- Edificio Sanitario-Docente-Cultural
- Edificio Industrial ou Terciario
- Outro edificio

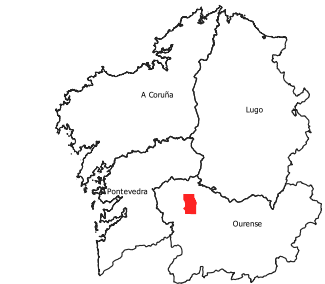
Niveis sonoros dB(A)

- Zona de afección
- Isófona de 55, 65 e 75 dB(A)

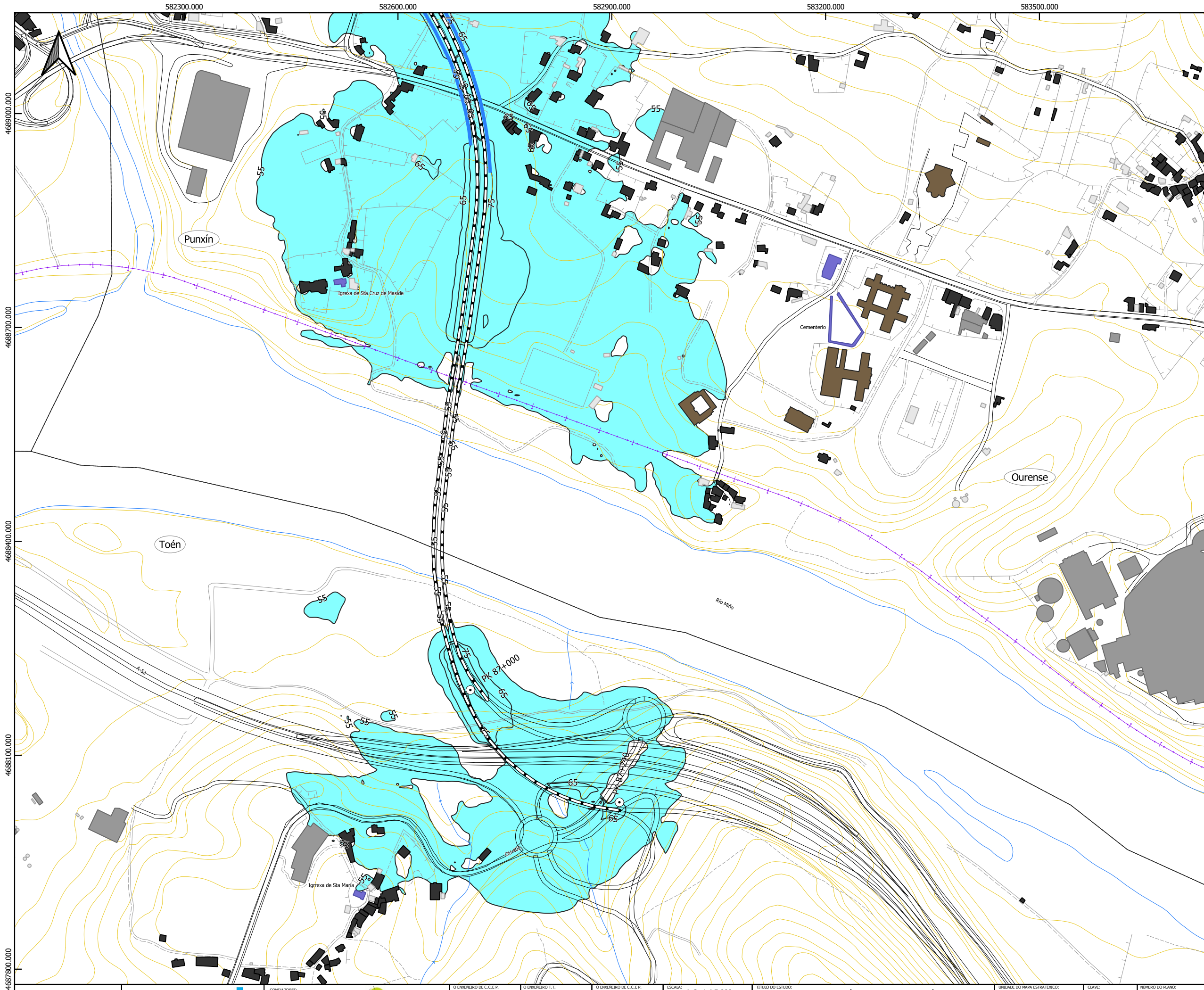
Plano guía



Plano de situación







AFECCION		
Superficies afectadas		
Lden	Superficie (km2)	
>55 dB(A)	2,47	
>65 dB(A)	0,63	
>75 dB(A)	0,22	
Población expuesta		
Lden	Viviendas (centenas)	Población (centenas)
>55 dB(A)	0,9	1,4
>65 dB(A)	0,0	0,0
>75 dB(A)	0,0	0,0
Hospitales y colegios expuestos		
Lden	Nº hospitales	Nº colegios
>55 dB(A)	0	1
>65 dB(A)	0	0
>75 dB(A)	0	0

Lenda cartografía

- UME AG-53
- Punto kilométrico
- Estradas
- Ferrocarril
- Hidrografía
- Bordes
- Curvas de Nivel
- Límite administrativo
- Pantalla Acústica

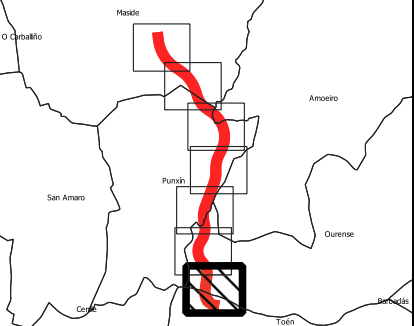
Lenda edificacións

- Edificio Residencial
- Edificio Sanitario-Docente-Cultural
- Edificio Industrial ou Terciario
- Outro edificio

Niveis sonoros dB(A)

- Zona de afección
- Isófona de 55, 65 e 75 dB(A)

Plano guía



Plano de situación

